



ประกาศองค์การบริหารส่วนตำบลหัวเขา

เรื่อง รายงานผลการบริหารจัดการลดพลังงาน (ไฟฟ้า) ประจำปีงบประมาณ พ.ศ. ๒๕๖๔

ด้วยสำนักงานนโยบายและแผนพลังงานแจ้งว่า ตามที่คณะรัฐมนตรีได้มีการประชุมปรึกษาเมื่อวันที่ ๒๐ มีนาคม ๒๕๕๕ และมีมติให้หน่วยงานภาครัฐลดการใช้พลังงานลง ๑๐% โดยให้สำนักงานนโยบายและแผนพลังงานจัดเตรียมระบบการรายงานและประมวลผลผ่าน www.e-report.energy.go.th และสำนักงาน ก.พ.ร. ได้กำหนดให้ “มาตรการประหยัดพลังงาน” เป็นตัวชี้วัดประเมินผลการปฏิบัติราชการ ซึ่งองค์การบริหารส่วนตำบลหัวเขาตระหนักถึงความสำคัญในการประหยัดพลังงาน ลดการใช้พลังงานไฟฟ้า น้ำมันเชื้อเพลิง ฯลฯ

บัดนี้ คณะทำงานลดใช้พลังงานฯ องค์การบริหารส่วนตำบลหัวเขา ได้รายงานผลการบริหารจัดการลดพลังงาน (ไฟฟ้า) ประจำปีงบประมาณ พ.ศ. ๒๕๖๔ ให้นายกององค์การบริหารส่วนตำบลหัวเขาทราบเรียบร้อยแล้ว รายละเอียดตามเอกสารแนบท้าย

ทั้งนี้ จึงประกาศให้ทราบโดยทั่วกัน

ประกาศ ณ วันที่ ๑ เดือน ตุลาคม พ.ศ. ๒๕๖๔

จำเอก

(มานพ เกษประทุม)

ปลัดองค์การบริหารส่วนตำบล ปฏิบัติหน้าที่

นายกองค์การบริหารส่วนตำบลหัวเขา



บันทึกข้อความ

ส่วนราชการ องค์การบริหารส่วนตำบลหัวเขา

ที่ สพ ๓๗๖๐๑/-

วันที่ ๑ ตุลาคม ๒๕๖๔

เรื่อง รายงานผลการบริหารจัดการลดพลังงาน (ไฟฟ้า) ประจำปีงบประมาณ พ.ศ. ๒๕๖๔

เรียน นายองค์การบริหารส่วนตำบลหัวเขา

ด้วยสำนักงานนโยบายแผนพลังงานแจ้งว่า ตามที่คณะรัฐมนตรีได้มีการประชุมปรึกษา เมื่อวันที่ ๒๐ มีนาคม ๒๕๕๕ และมีมติให้หน่วยงานภาครัฐลดการใช้พลังงานลง ๑๐% โดยให้สำนักงานนโยบายและแผนพลังงาน จัดเตรียมระบบการรายงาน และประมวลผลผ่าน www.e-report.energy.go.th และสำนักงาน ก.พ.ร. ได้กำหนดให้ “มาตรการประหยัดพลังงาน” เป็นตัวชี้วัดประเมินผลการปฏิบัติราชการ ซึ่งองค์การบริหารส่วนตำบลหัวเขา ตะหนักถึงความสำคัญในการประหยัดพลังงาน ลดการใช้พลังงานไฟฟ้า น้ำมันเชื้อเพลิง ฯลฯ

บัดนี้ สิ้นปีงบประมาณ ๒๕๖๔ คณะทำงานลดใช้พลังงานฯ จึงขอรายงานผลการบริหารจัดการลดพลังงาน (ไฟฟ้า) ขององค์การบริหารส่วนตำบลหัวเขา ประจำปีงบประมาณ พ.ศ. ๒๕๖๔ มาเพื่อทราบ รายละเอียดปรากฏตามสิ่งที่แนบมาพร้อมนี้

จึงเรียนมาเพื่อโปรดทราบ

(นางสาวหนึ่งฤทัย พูลสวัสดิ์)

นักทรัพยากรบุคคล

ความเห็นหัวหน้าสำนักปลัด อบต.

พันจ่าเอก

(สุชาติ กาฬภักดี)

หัวหน้าสำนักปลัดองค์การบริหารส่วนตำบล

ความเห็นปลัด อบต.- เพื่อโปรดทราบ และควรดำเนินการให้ได้ตามมาตรการ.....

จ่าเอก

(มานพ เกษประทุม)

ปลัดองค์การบริหารส่วนตำบลหัวเขา

ความเห็นนายก อบต.- ทราบ

จ่าเอก

(มานพ เกษประทุม)

ปลัดองค์การบริหารส่วนตำบล ปฏิบัติหน้าที่

นายกองค์การบริหารส่วนตำบลหัวเขา

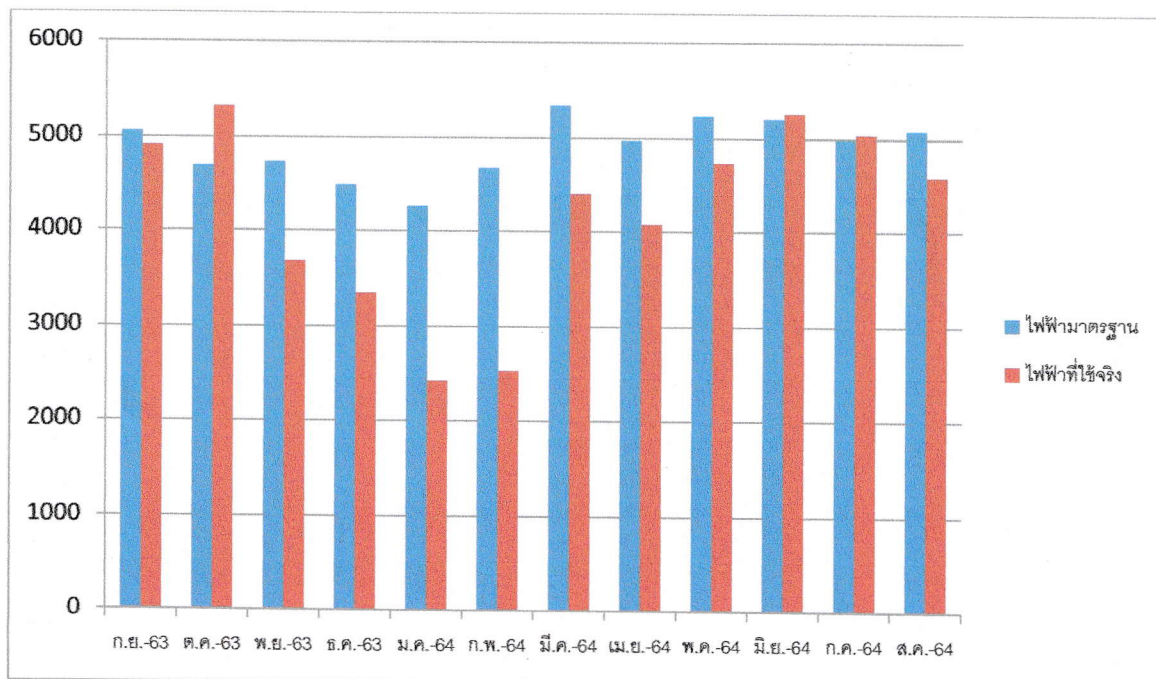
รายงานผลการดำเนินการตามโครงการลดการใช้พลังงาน ประจำปีงบประมาณ พ.ศ. ๒๕๖๔

๑. สถิติการใช้พลังงานไฟฟ้า เปรียบเทียบกับค่ามาตรฐานการใช้พลังงาน (ประจำเดือนตุลาคม ๒๕๖๓ - เดือนสิงหาคม ๒๕๖๔)

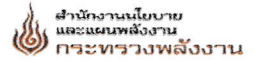
ในภาพรวม ปริมาณการใช้พลังงานไฟฟ้า ประจำเดือนตุลาคม ๒๕๖๓ - เดือนสิงหาคม ๒๕๖๔ น้อยกว่าค่ามาตรฐานการใช้พลังงาน คิดเป็นร้อยละ ๑๔.๒๘ รายละเอียดดังตารางที่ ๑

ตาราง ๑ สถิติการใช้พลังงานไฟฟ้า เปรียบเทียบกับค่ามาตรฐานการใช้พลังงาน

| ปีงบประมาณ ๒๕๖๔ | ไฟฟ้า (หน่วย) | |
|--------------------|---------------|-----------------|
| | ไฟฟ้ามาตรฐาน | ไฟฟ้าที่ใช้จริง |
| กันยายน ๒๕๖๓ | ๕,๐๖๑.๖๙ | ๔,๙๑๘.๐๐ |
| ตุลาคม ๒๕๖๓ | ๔,๖๘๗.๗๕ | ๕,๓๒๑.๐๐ |
| พฤศจิกายน ๒๕๖๓ | ๔,๗๒๖.๑๐ | ๓,๖๘๙.๐๐ |
| ธันวาคม ๒๕๖๓ | ๔,๔๘๖.๔๗ | ๓,๓๔๕.๐๐ |
| มกราคม ๒๕๖๔ | ๔,๒๖๓.๕๖ | ๒,๔๒๓.๐๐ |
| กุมภาพันธ์ ๒๕๖๔ | ๔,๖๗๓.๘๑ | ๒,๕๓๑.๐๐ |
| มีนาคม ๒๕๖๔ | ๕,๓๓๘.๙๕ | ๔,๔๐๔.๐๐ |
| เมษายน ๒๕๖๔ | ๔,๙๗๕.๓๓ | ๔,๐๗๗.๐๐ |
| พฤษภาคม ๒๕๖๔ | ๕,๒๓๒.๗๒ | ๔,๗๓๕.๐๐ |
| มิถุนายน ๒๕๖๔ | ๕,๒๐๑.๑๗ | ๕,๒๖๓.๐๐ |
| กรกฎาคม ๒๕๖๔ | ๔,๙๙๓.๖๑ | ๕,๐๔๕.๐๐ |
| สิงหาคม ๒๕๖๔ | ๕,๐๘๓.๗๙ | ๔,๕๘๘.๐๐ |
| รวม | ๕๘,๗๒๔.๙๕ | ๕๐,๓๓๙.๐๐ |



แผนภูมิ ๑ สถิติการใช้พลังงานไฟฟ้า เปรียบเทียบกับค่ามาตรฐานการใช้พลังงาน



โครงการลดการให้พลังงานในภาคราชการ
e-report.energy.go.th

กระทรวงพลังงาน
Ministry of Energy

รหัสบันทึก : Suphan-sdo-26
หน่วยงาน : อมต. หัวเข

เอกสารแนบ

| | | | | | | | |
|----------------|---------|---------------|---------------------|----------------------|------------------|-------------------|---------------------|
| ข้อมูลหน่วยงาน | คนทำงาน | การใช้พลังงาน | รูปแบบการใช้พลังงาน | หน่วยงานที่ให้บริการ | ส่งข้อมูลสมบูรณ์ | ทิศต่อเจ้าหน้าที่ | วันที่การใช้พลังงาน |
|----------------|---------|---------------|---------------------|----------------------|------------------|-------------------|---------------------|

ข้อมูลสำหรับการจัดทำดัชนีการให้พลังงาน ปีงบประมาณ 2564

ข้อมูลทั่วไป

ชื่อหน่วยงาน อมต. หัวเข
สังกัดกรม หน่วยงานท้องถิ่น กระทรวง ส่วนราชการไม่สังกัดสำนักนายกรัฐมนตรี
หน่วยงานของท่านถูกจัดอยู่ในกลุ่ม 1. กลุ่มทั่วไป กลุ่มย่อย 7. หน่วยงานปกครองส่วนท้องถิ่น (อบจ. อบต. เทศบาล) เปลี่ยนกลุ่ม

ข้อมูลสำหรับการจัดทำดัชนีการให้พลังงาน

1.งบประมาณแผ่นดินทั้งหมดของหน่วยงาน ปีพ.ศ. 2564 (บาท/ปี)
1.1 งบประมาณค่าไฟฟ้า (บาท/ปี) 1.2 งบประมาณค่าน้ำมัน (บาท/ปี)

| ข้อมูล | ปีงบประมาณ 2564 | | | | | | | | | | | |
|--|-----------------|---------|---------|---------|---------|---------|---------|---------|---------|---------|---------|---------|
| | ก.ย. | ต.ค. | พ.ย. | ธ.ค. | ม.ค. | ก.พ. | มี.ค. | เม.ย. | พ.ค. | มิ.ย. | ก.ค. | ส.ค. |
| 2. บุคลากรทำงานเต็มเวลา (คน) | 39.00 | 39.00 | 39.00 | 39.00 | 39.00 | 39.00 | 39.00 | 39.00 | 39.00 | 39.00 | 39.00 | 39.00 |
| 3. พื้นที่ใช้สอยภายในอาคาร (ตารางเมตร) | 1029.00 | 1029.00 | 1029.00 | 1029.00 | 1029.00 | 1029.00 | 1029.00 | 1029.00 | 1029.00 | 1029.00 | 1029.00 | 1029.00 |
| 4. เวลาทำการ (ชั่วโมง) | 160.00 | 160.00 | 152.00 | 160.00 | 152.00 | 144.00 | 184.00 | 136.00 | 144.00 | 168.00 | 160.00 | 168.00 |
| 5. ผู้ที่เข้ามาใช้บริการ (คน) | 45.00 | 57.00 | 43.00 | 41.00 | 52.00 | 36.00 | 42.00 | 39.00 | 37.00 | 25.00 | 28.00 | 18.00 |
| 6. พื้นที่การใช้บริการ (ตารางกิโลเมตร) | 65.65 | 65.65 | 65.65 | 65.65 | 65.65 | 65.65 | 65.65 | 65.65 | 65.65 | 65.65 | 65.65 | 65.65 |
| 7. การออกพื้นที่ (ครั้ง) | 98.00 | 117.00 | 108.00 | 112.00 | 95.00 | 83.00 | 105.00 | 92.00 | 124.00 | 117.00 | 122.00 | 134.00 |

*หมายเหตุ:กรณีหน่วยงานของท่านไม่มีข้อมูลของปีใดๆใด กรุณากรอก 0 **ดูข้อมูลปี 2563** **หน้าหลัก**

เปรียบเทียบ ค่ามาตรฐานการใช้พลังงาน และการใช้พลังงานจริง

| ไฟฟ้า (หน่วย) | ปีงบประมาณ 2564 | | | | | | | | | | | |
|-----------------|-----------------|----------|----------|----------|----------|----------|----------|----------|----------|----------|----------|----------|
| | ก.ย. | ต.ค. | พ.ย. | ธ.ค. | ม.ค. | ก.พ. | มี.ค. | เม.ย. | พ.ค. | มิ.ย. | ก.ค. | ส.ค. |
| ไฟฟ้ามาตรฐาน | 5,061.69 | 4,687.75 | 4,726.10 | 4,486.47 | 4,263.56 | 4,673.81 | 5,338.95 | 4,975.33 | 5,232.72 | 5,201.17 | 4,993.61 | 5,083.79 |
| ไฟฟ้าที่ใช้จริง | 4,918.00 | 5,321.00 | 3,689.00 | 3,345.00 | 2,423.00 | 2,531.00 | 4,404.00 | 4,077.00 | 4,735.00 | 5,263.00 | 5,045.00 | 4,588.00 |

| น้ำมัน (ลิตร) | ปีงบประมาณ 2564 | | | | | | | | | | | |
|------------------|-----------------|----------|----------|----------|----------|----------|----------|----------|----------|----------|----------|----------|
| | ก.ย. | ต.ค. | พ.ย. | ธ.ค. | ม.ค. | ก.พ. | มี.ค. | เม.ย. | พ.ค. | มิ.ย. | ก.ค. | ส.ค. |
| น้ำมันมาตรฐาน | 1,232.15 | 1,232.15 | 1,232.15 | 1,232.15 | 1,232.15 | 1,232.15 | 1,232.15 | 1,232.15 | 1,232.15 | 1,232.15 | 1,232.15 | 1,232.15 |
| น้ำมันที่ใช้จริง | 750.00 | 1,412.10 | 938.05 | 1,035.20 | 1,041.90 | 789.45 | 1,268.45 | 1,179.85 | 837.85 | 925.95 | 932.15 | 1,157.75 |

รายงานการใช้พลังงาน (เดือน กันยายน 2563 - สิงหาคม 2564)

← e-report.energy.go.th/data/energy.php?byr=2563&tm=4

ข้อมูลการใช้พลังงานของหน่วยงาน

[บันทึกข้อมูลรายเดือน](#) | [ข้อมูลรายปี](#)

บันทึกข้อมูลการใช้พลังงาน

ปีงบประมาณ : 2563 | ไตรมาสที่ : 4 | [ไตรมาสก่อน](#) | [ไตรมาสต่อไป](#)

แบบฟอร์มรายงานการใช้พลังงาน ไตรมาสที่ 4 (เดือน กรกฎาคม - กันยายน)
ประจำปีงบประมาณ 2563

ชื่อหน่วยงาน : อบต. ห้วยเขย จังหวัด : สุพรรณบุรี
 ชื่อหน่วยงานเดิมก่อนปฏิรูปราชการ ปี 2546 : สังกัดกระทรวง : ส่วนราชการไม่สังกัดสำนักนายกรัฐมนตรี
 สังกัดกรม : หน่วยงานท้องถิ่น สังกัดกระทรวง : ส่วนราชการไม่สังกัดสำนักนายกรัฐมนตรี
 ชื่อผู้ประสานงาน : สถานที่ติดต่อ : หมู่ 2 ตำบลห้วยเขย อำเภอเดิมบางนางบวช จังหวัดสุพรรณบุรี 72120
 โทรศัพท์ : โทรสาร : e-mail :

หน่วยงานของท่าน มี ไม่มี ระบบประปาและไฟฟ้า และ มี ไม่มี ระบบประปาและเชื้อเพลิง

ส่วนของสำนักงาน

| เดือน/ปี | ปริมาณการใช้ไฟฟ้า | | | | ปริมาณการใช้เชื้อเพลิง | | |
|------------------|-------------------|------------------|-----------------|-------------------|-------------------------|-------------------------|------------------|
| | หน่วยไฟฟ้า (kWh) | จำนวนเงิน (บาท) | หน่วยน้ำ (ลิตร) | แก๊สในหลอด (ลิตร) | ดีเซล/ไม่ไดดีเซล (ลิตร) | ก๊าซธรรมชาติ (กิโลกรัม) | จำนวนเงิน (บาท) |
| กรกฎาคม / 2563 | 4551 | 2074.51 | | | 5 | 1157 | 26406.22 |
| สิงหาคม / 2563 | 3971 | 18102.41 | | | 35 | 912 | 21243.47 |
| กันยายน / 2563 | 4918 | 22421.56 | | | 10 | 780 | 17044.6 |
| รวมไตรมาส | 13,440.00 | 61,298.57 | 0.00 | 50.00 | 2,859.00 | 0.00 | 64,694.29 |

* เฉพาะน้ำมันชนิด 91/ชนิดอื่น 95 ไม่รวมดีเซล
 *** ค่าในเดือนนี้ไม่มีค่าใช้ไฟฟ้าหรือค่าอื่น ในรายงานแล้ว 1 ในของไฟฟ้าหรือของน้ำมัน (ถ้ามีขอรับค่าใช้)

← e-report.energy.go.th/data/energy.php?byr=2564&tm=1

ข้อมูลการใช้พลังงานของหน่วยงาน

[บันทึกข้อมูลรายเดือน](#) | [ข้อมูลรายปี](#)

บันทึกข้อมูลการใช้พลังงาน

ปีงบประมาณ : 2564 | ไตรมาสที่ : 1 | [ไตรมาสก่อน](#) | [ไตรมาสต่อไป](#)

แบบฟอร์มรายงานการใช้พลังงาน ไตรมาสที่ 1 (เดือน ตุลาคม - ธันวาคม)
ประจำปีงบประมาณ 2564

ชื่อหน่วยงาน : อบต. ห้วยเขย จังหวัด : สุพรรณบุรี
 ชื่อหน่วยงานเดิมก่อนปฏิรูปราชการ ปี 2546 : สังกัดกระทรวง : ส่วนราชการไม่สังกัดสำนักนายกรัฐมนตรี
 สังกัดกรม : หน่วยงานท้องถิ่น สังกัดกระทรวง : ส่วนราชการไม่สังกัดสำนักนายกรัฐมนตรี
 ชื่อผู้ประสานงาน : สถานที่ติดต่อ : หมู่ 2 ตำบลห้วยเขย อำเภอเดิมบางนางบวช จังหวัดสุพรรณบุรี 72120
 โทรศัพท์ : โทรสาร : e-mail :

หน่วยงานของท่าน มี ไม่มี ระบบประปาและไฟฟ้า และ มี ไม่มี ระบบประปาและเชื้อเพลิง

ส่วนของสำนักงาน

| เดือน/ปี | ปริมาณการใช้ไฟฟ้า | | | | ปริมาณการใช้เชื้อเพลิง | | |
|------------------|-------------------|------------------|-----------------|-------------------|-------------------------|-------------------------|------------------|
| | หน่วยไฟฟ้า (kWh) | จำนวนเงิน (บาท) | หน่วยน้ำ (ลิตร) | แก๊สในหลอด (ลิตร) | ดีเซล/ไม่ไดดีเซล (ลิตร) | ก๊าซธรรมชาติ (กิโลกรัม) | จำนวนเงิน (บาท) |
| ตุลาคม / 2563 | 5321 | 24274.74 | | | 30 | 1453 | 32981.98 |
| พฤศจิกายน / 2563 | 3689 | 15770.43 | | | 30 | 959 | 22551.39 |
| ธันวาคม / 2563 | 3045 | 15188.55 | | | 25 | 1066 | 26481.31 |
| รวมไตรมาส | 12,055.00 | 55,233.72 | 0.00 | 85.00 | 3,489.00 | 0.00 | 82,014.68 |

* เฉพาะน้ำมันชนิด 91/ชนิดอื่น 95 ไม่รวมดีเซล
 *** ค่าในเดือนนี้ไม่มีค่าใช้ไฟฟ้าหรือค่าอื่น ในรายงานแล้ว 1 ในของไฟฟ้าหรือของน้ำมัน (ถ้ามีขอรับค่าใช้)

ข้อมูลการใช้พลังงานของหน่วยงาน

บันทึกข้อมูลการใช้พลังงาน **ดูข้อมูลการใช้พลังงานรายปีงบประมาณ**

บันทึกข้อมูลการใช้พลังงาน

ปีงบประมาณ : 2564 ไตรมาสที่ : 2 **ไตรมาสย้อนหลัง** **ไตรมาสถัดไป**

**แบบฟอร์มรายงานการใช้พลังงาน ไตรมาสที่ 2 (เดือน มกราคม - มีนาคม)
ประจำปีงบประมาณ 2564**

ชื่อหน่วยงาน **อบต. ห้วยเขย** จังหวัด **สุพรรณบุรี**
 ชื่อหน่วยงานเดิมก่อนปฏิรูประบบราชการ ปี 2546
 สังกัดกรม **หน่วยงานท้องถิ่น** สังกัดกระทรวง **ส่วนราชการไม่สังกัดสำนักนายกรัฐมนตรี**
 ชื่อผู้ประสานงาน สถานที่ติดต่อ **หมู่ 2 ตำบลห้วยเขย อำเภอเดิมบางนางบวช จังหวัดสุพรรณบุรี 72120**
 โทรศัพท์ โทรสาร e-mail

หน่วยงานของท่าน มี ไม่มี งบประมาณค่าไฟฟ้า และ มี ไม่มี งบประมาณค่าเชื้อเพลิง

ส่วนของสำนักงาน

| เดือน/ปี | ปริมาณการใช้ไฟฟ้า | | ปริมาณการใช้เชื้อเพลิง | | | | |
|-------------------|-------------------|-----------------|----------------------------|------------------|------------------------|-------------------------|-----------------|
| | หน่วยไฟฟ้า (kWh) | จำนวนเงิน (บาท) | เบนซิน ¹ (ลิตร) | ดีเซลในรถ (ลิตร) | ดีเซล/ไบโอดีเซล (ลิตร) | ก๊าซธรรมชาติ (กิโลกรัม) | จำนวนเงิน (บาท) |
| มกราคม / 2564 | 2422 | 10874.17 | | 5 | 1092 | | 27537.27 |
| กุมภาพันธ์ / 2564 | 2531 | 11067.49 | | | 831 | | 23059.56 |
| มีนาคม / 2564 | 4404 | 19921.98 | | 15 | 1321 | | 36207.66 |
| รวมไตรมาส | 9,358.00 | 42,163.64 | 0.00 | 20.00 | 3,244.00 | 0.00 | 86,804.49 |

¹ เฉพาะน้ำมันชนิด 91/เบนซิน 95 ไม่รวมดีเซล
 *** ถ้าในเดือนนั้นไม่มีการใช้ไฟฟ้าหรือน้ำมัน ให้รายงานตัวเลข 1 ในช่องไฟฟ้าหรือของน้ำมัน (ถ้ามีชนิดใดก็ได้)

ข้อมูลการใช้พลังงานของหน่วยงาน

บันทึกข้อมูลการใช้พลังงาน **ดูข้อมูลการใช้พลังงานรายปีงบประมาณ**

บันทึกข้อมูลการใช้พลังงาน

ปีงบประมาณ : 2564 ไตรมาสที่ : 3 **ไตรมาสย้อนหลัง** **ไตรมาสถัดไป**

**แบบฟอร์มรายงานการใช้พลังงาน ไตรมาสที่ 3 (เดือน เมษายน - มิถุนายน)
ประจำปีงบประมาณ 2564**

ชื่อหน่วยงาน **อบต. ห้วยเขย** จังหวัด **สุพรรณบุรี**
 ชื่อหน่วยงานเดิมก่อนปฏิรูประบบราชการ ปี 2546
 สังกัดกรม **หน่วยงานท้องถิ่น** สังกัดกระทรวง **ส่วนราชการไม่สังกัดสำนักนายกรัฐมนตรี**
 ชื่อผู้ประสานงาน สถานที่ติดต่อ **หมู่ 2 ตำบลห้วยเขย อำเภอเดิมบางนางบวช จังหวัดสุพรรณบุรี 72120**
 โทรศัพท์ โทรสาร e-mail

หน่วยงานของท่าน มี ไม่มี งบประมาณค่าไฟฟ้า และ มี ไม่มี งบประมาณค่าเชื้อเพลิง

ส่วนของสำนักงาน

| เดือน/ปี | ปริมาณการใช้ไฟฟ้า | | ปริมาณการใช้เชื้อเพลิง | | | | |
|-----------------|-------------------|-----------------|----------------------------|------------------|------------------------|-------------------------|-----------------|
| | หน่วยไฟฟ้า (kWh) | จำนวนเงิน (บาท) | เบนซิน ¹ (ลิตร) | ดีเซลในรถ (ลิตร) | ดีเซล/ไบโอดีเซล (ลิตร) | ก๊าซธรรมชาติ (กิโลกรัม) | จำนวนเงิน (บาท) |
| เมษายน / 2564 | 4177 | 18428.47 | | 20 | 1223 | | 33485.33 |
| พฤษภาคม / 2564 | 4716 | 21411.75 | | | 863 | | 24955.63 |
| มิถุนายน / 2564 | 5243 | 23346.29 | | 25 | 981 | | 28041.56 |
| รวมไตรมาส | 14,136.00 | 63,186.51 | 0.00 | 65.00 | 3,067.00 | 0.00 | 86,482.52 |

¹ เฉพาะน้ำมันชนิด 91/เบนซิน 95 ไม่รวมดีเซล
 *** ถ้าในเดือนนั้นไม่มีการใช้ไฟฟ้าหรือน้ำมัน ให้รายงานตัวเลข 1 ในช่องไฟฟ้าหรือของน้ำมัน (ถ้ามีชนิดใดก็ได้)

ข้อมูลการใช้พลังงานของหน่วยงาน

บันทึกข้อมูลการใช้พลังงาน | ข้อมูลการใช้พลังงานรายปีงบประมาณ

บันทึกข้อมูลการใช้พลังงาน

ปีงบประมาณ : 2564 | ไตรมาสที่ : 4 | **ไตรมาสก่อน** | **ไตรมาสถัดไป**

แบบฟอร์มรายงานการใช้พลังงาน ไตรมาสที่ 4 (เดือน กรกฎาคม - กันยายน)
ประจำปีงบประมาณ 2564

ชื่อหน่วยงาน **อบค. หัวเขา** จังหวัด **สุพรรณบุรี**
 ชื่อหน่วยงานเดิมก่อนปฏิรูปราชการ ปี 2546
 สังกัดกรม **หน่วยงานท้องถิ่น** สังกัดกระทรวง **ส่วนราชการไม่สังกัดสำนักนายกรัฐมนตรี**
 ที่อยู่ประสานงาน **สถานทีลิลล่อ หมู่ 2 ตำบลหัวเขา อำเภอเดิมบางนางบวช จังหวัดสุพรรณบุรี 72120**
 โทรศัพท์ **โทรสาร** e-mail

หน่วยงานของท่าน มี ไม่มี งบประมาณค่าไฟฟ้า และ มี ไม่มี งบประมาณค่าเชื้อเพลิง

ส่วนของสำนักงาน

| เดือน/ปี | ปริมาณการใช้ไฟฟ้า | | | ปริมาณการใช้เชื้อเพลิง | | | |
|------------------|------------------------|------------------|----------------------------|---------------------------|------------------------|-------------------------|------------------|
| | หน่วยไฟฟ้า (กิโลวัตต์) | จำนวนเงิน (บาท) | เบนซิน ¹ (ลิตร) | ดีเซล ¹ (ลิตร) | ดีเซล/ไบโอดีเซล (ลิตร) | ก๊าซธรรมชาติ (กิโลกรัม) | จำนวนเงิน (บาท) |
| กรกฎาคม / 2564 | 5046 | 22849.61 | | 15 | 967 | | 28907.02 |
| สิงหาคม / 2564 | 4333 | 20752.37 | | 25 | 1195 | | 32442.34 |
| กันยายน / 2564 | 4274 | 19328.23 | | 25 | 927 | | 28207.52 |
| รวมไตรมาส | 13,653 | 62,940.21 | 0.00 | 65.00 | 3,089.00 | 0.00 | 90,607.08 |

¹ เฉพาะที่คำนวณเงิน 91/เบนซิน 95 ไม่รวมดีเซล
 *** ถ้าในเดือนนั้นไม่มีการใช้ไฟฟ้าหรือน้ำมัน ให้รายงานตัวเลข 1 ในช่องไฟฟ้าหรือของน้ำมัน (ถ้ามีชนิดใช้ได้)